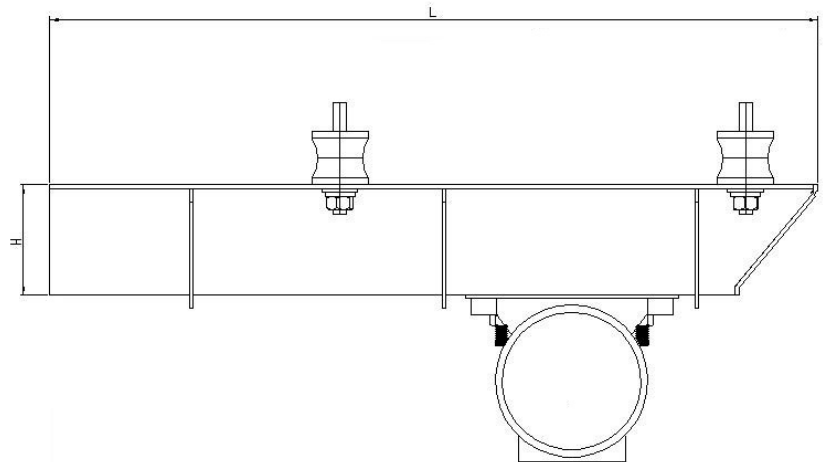
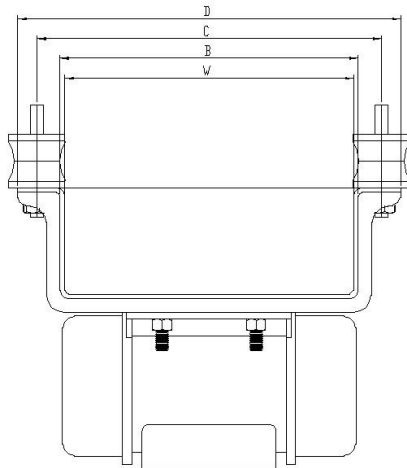


# Alimentador vibratorio VR-150/550

## Especificaciones técnicas

**Tipo:** Alimentador Vibratorio  
electromecánico

**Serie:** VR



Modelo	Tamaño bandeja mm	Potencia motor HP	Capacidad nominal T/h	Dimensiones mm					
				W	B	C	D	H	L
150	230x508	0,15	20	230	236	272	298	127	578
250	460x760	0,25	55	460	468	510	550	161	830
350	610x1000	0,5	90	610	620	665	710	190	1070
450	750x1200	1	120	750	762	812	860	200	1270
550	980x1350	2	150	980	994	1050	1105	200	1420

**Notas:**

- 1.\_Capacidad modelos standard calculada bajo condiciones óptimas en base a carbón seco (densidad=0,8 T/m<sup>3</sup>)
- 2.\_El tipo de soporte de aislación mecánica varía según modelo.
- 3.\_RDI S.A. Se reserva el derecho de modificar los modelos, componentes, especificaciones y continuidad de los modelos en cualquier momento y sin previo aviso.

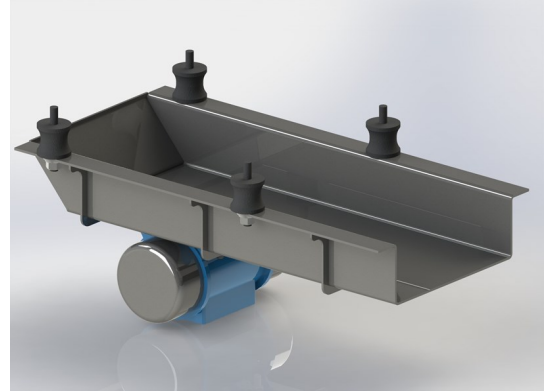


# Alimentador vibratorio VR-150/550

## Especificaciones técnicas

**Tipo:** Alimentador Vibratorio  
electromecánico

**Serie:** VR



**La capacidad del alimentador se puede regular de 4 formas:**

**1.\_ Declinando la bandeja vibratoria**

Dependiendo del material, la capacidad se puede aumentar en hasta un 30% para ángulos de hasta 10 %

**2.\_ Ajustando la compuerta de la tolva**

Esto provee un amplio rango de regulación de la profundidad del material en la bandeja vibratoria

**3.\_ Ajustando las masas excéntricas**

El empuje puede ser regulado ajustando las masas excéntricas del(los) motor(es) vibrador(es)

**4.\_ Ajustando la frecuencia de trabajo**

Por medio de un variador de frecuencia es posible lograr amplias variaciones dentro de la capacidad del(los) motor(es) vibrador(es)

**El tamaño del alimentador se elige en base a:**

**1.\_ La capacidad requerida en ton/h**

La densidad del material a granel a transportar tiene una influencia importante en la capacidad real del equipo.

**2.\_ Tamaño de partícula y características del material.**

El tamaño de partícula es un parámetro de importancia al momento de diseñar la tolva de descarga.

La humedad del material y el coeficiente de roce con la bandeja afectarán la velocidad de avance del flujo de material a granel.

El ángulo de reposo determina la longitud mínima que debe tener el alimentador.

